



กรมป่าไม้

แบบฟอร์มที่ ๒

รายงานผลการดำเนินงานตัวชี้วัดตามมาตรการปรับปรุงประสิทธิภาพในการปฏิบัติราชการ  
สำนักวิจัยและพัฒนาการป่าไม้ ประจำปีงบประมาณ พ.ศ. ๒๕๖๕

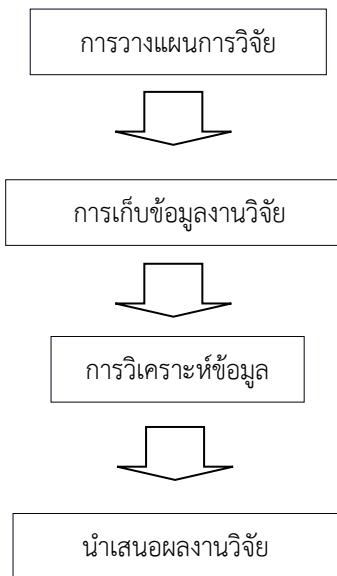
รายงานผลการดำเนินงานตัวชี้วัดตามมาตรการปรับปรุงประสิทธิภาพในการปฏิบัติราชการ  
ของ สำนักวิจัยและพัฒนาการป่าไม้  
ประจำปีงบประมาณ พ.ศ. ๒๕๖๕

() รอบ ๙ เดือน (๑ ต.ค. ๖๔ - ๓๑ มี.ค. ๖๕)

() รอบ ๑๒ เดือน (๑ ต.ค. ๖๔ - ๓๐ ก.ย. ๖๕)

ตัวชี้วัดที่ ๑ : ระดับความสำเร็จของการพัฒนางานวิจัย (โครงการวิจัยด้านวนวัฒนวิทยา)

คำอธิบาย : การพัฒนางานวนวัฒนวิทยา (โครงการวิจัยด้านวนวัฒนวิทยา)



การวิจัยและพัฒนาด้านป่าไม้ (R&D) หมายถึง การนำเอาองค์ความรู้ และ/ หรือผลการศึกษาวิจัยด้านวนวัฒนวิทยา มาวิเคราะห์ รวบรวมศึกษาเพิ่มเติม เพื่อให้ได้องค์ความรู้ใหม่ที่สามารถนำไปใช้ประโยชน์

- การวางแผนงานวิจัย หมายถึง การทำความเข้าใจเกี่ยวกับหัวข้องานวิจัย กำหนดจุดมุ่งหมาย กำหนดขอบเขตของงานและคัดเลือกสถานที่ที่จะทำการศึกษาวิจัย รวมทั้งศึกษาค้นคว้าเอกสารและผลงานที่เกี่ยวข้อง
- การเก็บข้อมูลงานวิจัย หมายถึง กระบวนการที่จะได้ข้อมูลที่ตอบสนองวัตถุประสงค์ของการวิจัย การจดบันทึกข้อมูลที่ได้จากการลงพื้นที่ปฏิบัติงาน
- วิเคราะห์ข้อมูล หมายถึง การนำข้อมูลที่เก็บรวบรวมได้จากกลุ่มตัวอย่างหรือจากประชากรการวิจัยจำนวนหนึ่ง มาจำแนกเพื่อตอบประเด็นปัญหาการวิจัย หรือทดสอบสมมุติฐานการวิจัยให้ครบทุกข้อ
- การนำเสนอผลงานวิจัยหมายถึง การนำเสนอความรู้และเผยแพร่ผลงาน ของผู้วิจัยที่ได้พัฒนางานขึ้นให้ผู้อื่นได้ทราบ และสามารถนำผลวิจัยนั้นไปปรับใช้ในบริบทของการพัฒนางาน ตลอดจนการอ้างอิงเอกสารอื่นๆได้ เป็นการแสดงถึงความรู้ความสามารถทางด้านวิชาการของผู้วิจัย



กรมป่าไม้

รายงานผลการดำเนินงานตัวชี้วัดตามมาตรการปรับปรุงประสิทธิภาพในการปฏิบัติราชการ  
ของ สำนักวิจัยและพัฒนาการป่าไม้ ประจำปีงบประมาณ พ.ศ. ๒๕๖๕

รายงานผลการดำเนินงานตัวชี้วัดตามมาตรการปรับปรุงประสิทธิภาพในการปฏิบัติราชการ  
ของ สำนักวิจัยและพัฒนาการป่าไม้  
ประจำปีงบประมาณ พ.ศ. ๒๕๖๕

(.....) รอบ ๙ เดือน (๑ ต.ค. ๖๔ – ๓๑ มี.ค. ๖๕)

(.....) รอบ ๑๒ เดือน (๑ ต.ค. ๖๔ – ๓๐ ก.ย. ๖๕)

เกณฑ์การประเมิน :

เป้าหมายขั้นต้น (๕๐ คะแนน)	เป้าหมายมาตรฐาน (๗๕ คะแนน)	เป้าหมายขั้นสูง (๑๐๐ คะแนน)
ร้อยละ ๕๐	ร้อยละ ๗๕	ร้อยละ ๑๐๐

ข้อมูลผลการดำเนินงาน :

ชื่อตัวชี้วัด	น้ำหนัก ตัวชี้วัด (ร้อยละ)	ผลการดำเนินงาน	คะแนนที่ได้ (คะแนนถ่วงน้ำหนัก)
ระดับความสำเร็จของการพัฒนางานวิจัย (โครงการวิจัยด้านวนวัฒนวิทยา)	๑๕	(ร้อยละ ๒๘.๑๕)	๔.๒๒๒๕

คำชี้แจงการปฏิบัติงาน/มาตรการที่ได้ดำเนินการ : มีการประชุม วางแผนการปฏิบัติงาน และติดตามการปฏิบัติงานเป็นระยะ ๆ  
อย่างต่อเนื่อง

ปัจจัยสนับสนุนต่อการดำเนินงาน : สนับสนุนงบประมาณและประสานงานกับหน่วยงานที่เกี่ยวข้องในการปฏิบัติงานและแก้ไข  
การดำเนินงาน

อุปสรรคต่อการดำเนินงาน :

๑. การปฏิบัติงานไม่เป็นไปตามแผนเนื่องจากในช่วงต้นปีงบประมาณมีการระบาดของ COVID-๑๙ จึงไม่สะดวกในการเดินทาง

หลักฐานอ้างอิง :

- รายงานผลการดำเนินงานระดับความสำเร็จของการพัฒนางานวิจัย โครงการวิจัยด้านวนวัฒนวิทยา  
จำนวน ๑๓ เรื่อง